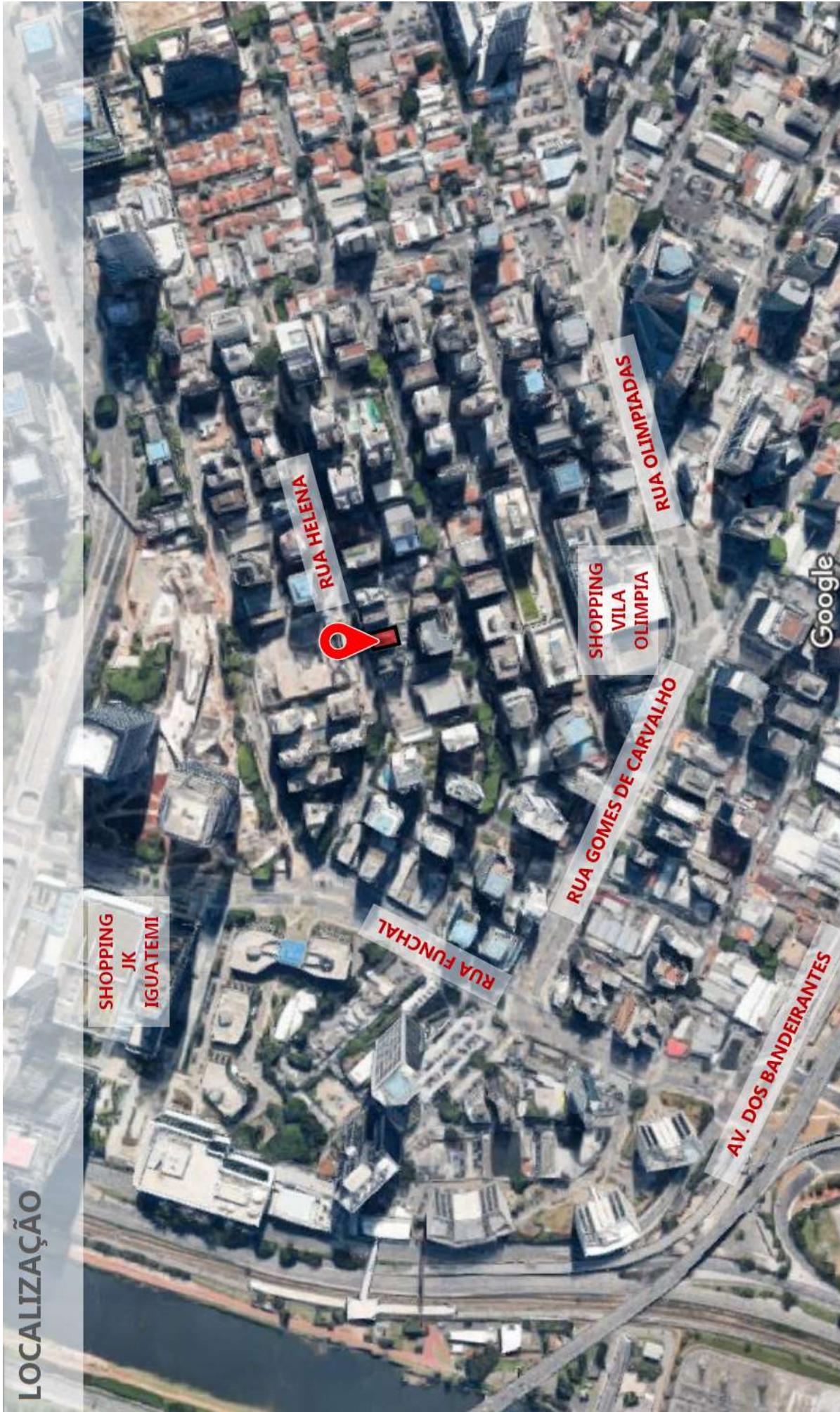


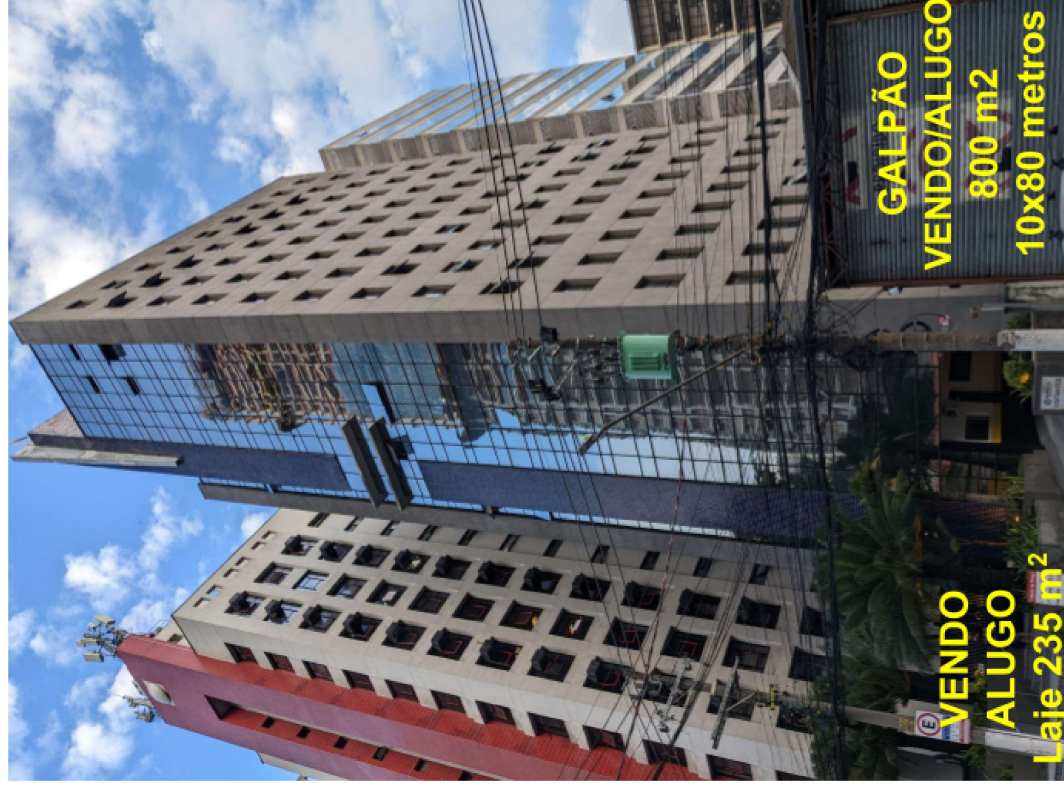
LOCALIZAÇÃO



EDIFÍCIO OLÍMPIA OFFICE TOWER
Rua Helena, 335 - Vila Olímpia



Galpão Vizinho À Venda área de terreno de 800 m² da
Rua Helena até a Rua do Rócio - sendo 10 m. x 80 metros



PARÂMETROS URBANÍSTICOS

SUBPREFEITURA: PINHEIROS
DISTRITO: ITAIM BIBI
SETOR: 299 QUADRA: 039 LOTES: 0000 CONDOM.: 013
MATRÍCULAS: Nº
USO PREDOMINANTE:
RESIDENCIAL E COMERCIAL/SERVIÇOS

PDE – LEI 16.050/14

MACROZONA:
- ESTRUTURAÇÃO E QUALIFICAÇÃO URBANA

MACROÁREA:
- ESTRUTURAÇÃO METROPOLITANA

OPERAÇÃO URBANA FARIA LIMA:
- ESTOQUE NÃO RESIDENCIAL ESGOTADO

ZONEAMENTO – LEI 16.402/16

ZONA DE USO:
- ZONA MISTA (ZM)
QUALIFICAÇÃO AMBIENTAL: PA4

TERRENO



PARÂMETROS URBANÍSTICOS

ÍNDICES	ÁREAS (m ²)
C.A. MÍNIMO	0,30
C.A. BÁSICO	1,00
C.A. MÁXIMO	2,00
C.A. OPERAÇÃO FARIA LIMA	4,00
C.A. ADOTADO	3,99

T.O. MÁXIMA	0,70
T.O. ADOTADA	0,33

TAXA PERMEABILIDADE MÍNIMA	0,25
Q.A. MÍNIMO	0,37
FATORES (alfa/beta)	0,50

FACHADA ATIVA	0,00
BENEFÍCIO NR	0,00
DOAÇÃO CALÇADA	0,00

COEFICIENTE DE APROVEITAMENTO / TAXA DE OCUPAÇÃO / VAGAS

VAGAS	ÍNDICES	No. VAGAS NECESS.	No. VAGAS EXIST. PL
VAGAS AUTO	1 a cada	75	43
VAGAS BICICLETA	1 a cada	250	13
VAGAS MOTO		-	06
VAGAS UTILITÁRIO	1+1 cada	4.000	2

TABELA DO PROJETO LEGAL APROVADO

C.A. ADOTADO: 3,99	RECUOS: 3,00 m	65 VAGAS APROVADAS
C. A. PERMITIDO: 4,00		NÃO TEM ÁREA PERMEÁVEL ASSINALADA

PAVIMENTO	COMPUTÁVEL	NÃO COMPUTÁVEL	TOTAL
CAIXA D'ÁGUA	-	51,46	51,46
BARRILETE	-	51,46	51,46
TIPO	3.080,52	-	3.080,52
INTERMEDIÁRIO	119,44	-	119,44
TÉRREO	-	267,52	267,52
1o SUBSOLO	-	681,00	681,00
2o SUBSOLO	-	681,00	681,00
TOTAL	3.199,96	1.732,44	4.932,40

SAÚDE	atividades permitidas	ENSINO	atividades permitidas
mR1-4	Ambulatórios / Centro Diagnóstico Sem Internação / Lab. Exame Clínico / Serviço "Home Care"	nR1-8	Serviços de Apoio ao Ensino
mR1-6	Clínica Médica Ambulatorial (Consultas) / Consultórios Médicos	mR2-6 e 7	Serviços de Ensino Seriado ou Não (até 2.500 m ² para Salas de Aula)
nR1-10	Serviços Públicos = UBS / AMA / Centro de Saúde / Casa de Idosos		
nR2-5	nR3-8 MÉDIO e GRANDE PORTE - Ambulatórios/Centro Diagnóstico/ Lab. Análise Clínica/"Home Care"/Reabilitação/Residência Terapêutica/Hospital ou Maternidade/PS/Radioterapia	mR3-9	Educação de Grande Porte (2.500 m ² para Salas de Aula)

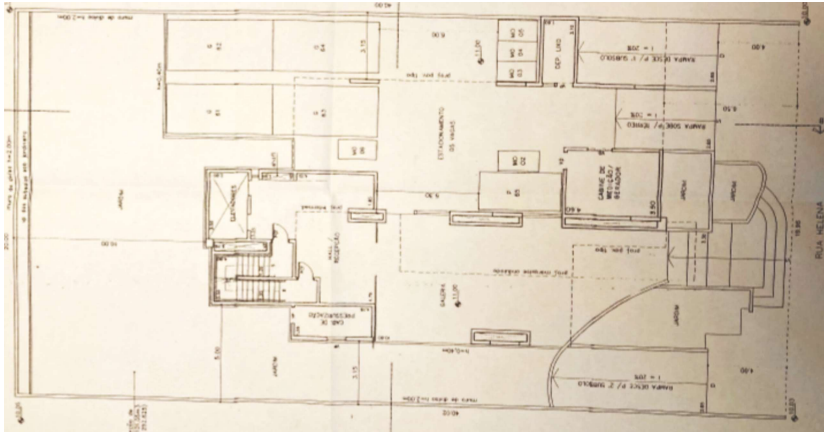
ATIVIDADES PERMITIDAS SERVIÇOS DE SAÚDE/ENSINO/HOSPEDAGEM/MORADIA E COMÉRCIO DIVERSIFICADO

SAÚDE	
mR1-4	Ambulatórios / Centro Diagnóstico Sem Internação / Lab. Exame Clínico / Serviço "Home Care"
mR1-6	Clínica Médica Ambulatorial (Consultas) / Consultórios Médicos
nR1-10	Serviços Públicos = UBS / AMA / Centro de Saúde / Casa de Idosos
nR2-5 e nR3-8	nR3-8 MÉDIO e GRANDE PORTE - Ambulatórios / Centro Diagnóstico / Lab. Análise Clínica/ "Home Care" / Reabilitação / Residência Terapêutica / Hospital ou Maternidade / PS / Radioterapia
ENSINO	
nR1-8	Serviços de Apoio ao Ensino
mR2-6 e 7	Serviços de Ensino Seriado ou Não (até 2.500 m2 para Salas de Aula)
mR3-9	Educação de Grande Porte (2.500 m2 para Salas de Aula)

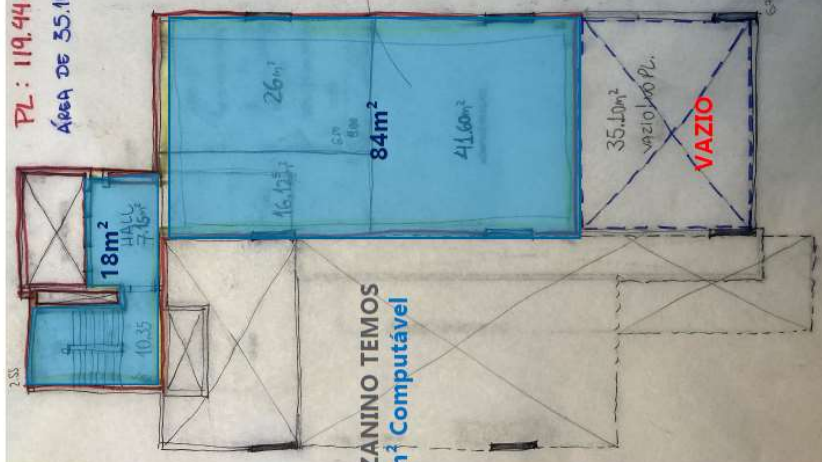
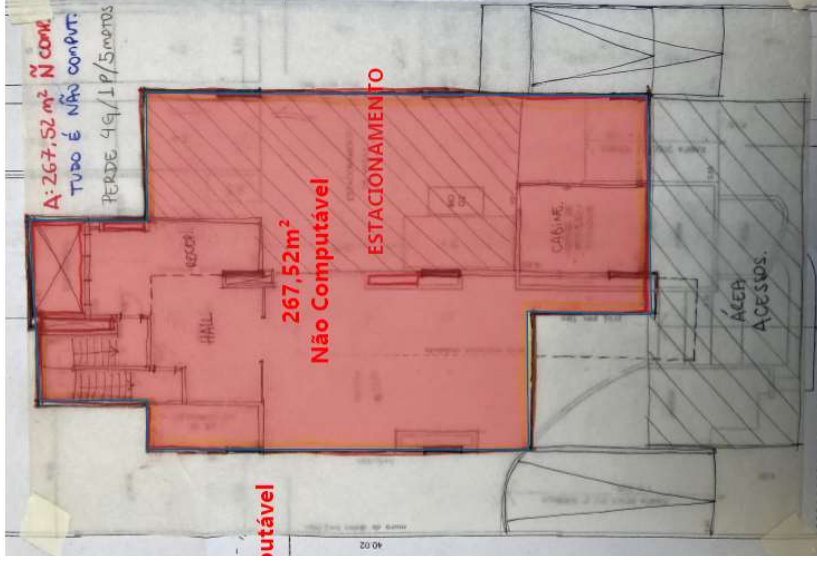
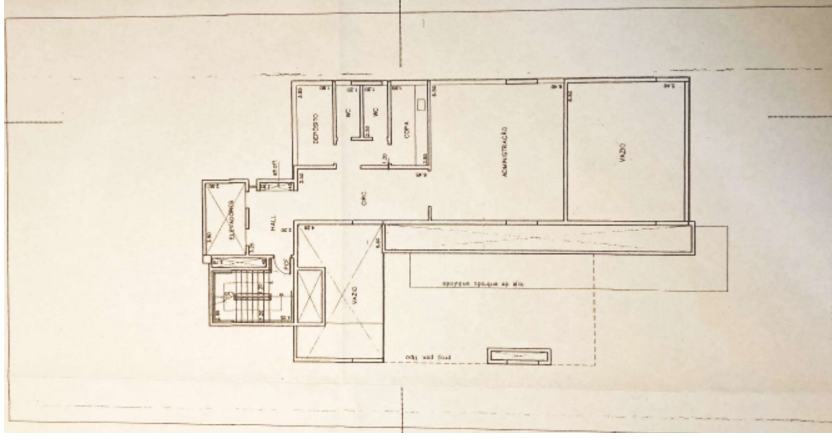
CAT. USO	SUBCAT. USO	GRUPO ATIVIDADES	QUALIFICAÇÃO				
			ZM	ZMa	ZMIS	ZMISa	ZMISa
NÃO RESIDENCIAL	nR2	nR2-1	SIM	SIM	SIM	SIM	SIM
		nR2-2	SIM	SIM	SIM	SIM	SIM
		nR2-3	SIM	SIM	SIM	SIM	SIM
		nR2-4	SIM	SIM	SIM	SIM	SIM
		nR2-5	SIM	SIM	SIM	SIM	SIM
		nR2-6	SIM	SIM	SIM	SIM	SIM
		nR2-7	SIM	SIM	SIM	SIM	SIM
		nR2-8	SIM	SIM	SIM	SIM	SIM
		nR2-9	SIM	SIM	SIM	SIM	SIM
		nR2-10	SIM	SIM	SIM	SIM	SIM
		nR2-11	SIM	SIM	SIM	SIM	SIM
		nR2-12	SIM	SIM	SIM	SIM	SIM
		nR2-13	SIM	SIM	SIM	SIM	SIM
		nR2-14	SIM	SIM	SIM	SIM	SIM
		nR2-15	SIM	SIM	SIM	SIM	SIM
NÃO RESIDENCIAL	nR3	nR3-1	SIM	NÃO	SIM	SIM	SIM
		nR3-2	SIM	SIM	SIM	SIM	SIM
		nR3-3	SIM	SIM	SIM	SIM	SIM
		nR3-4	SIM	NÃO	NÃO	NÃO	NÃO
		nR3-5	SIM	NÃO	NÃO	NÃO	NÃO
		nR3-6	SIM	NÃO	NÃO	NÃO	NÃO
		nR3-7	SIM	SIM	SIM	SIM	SIM
		nR3-8	SIM	SIM	SIM	SIM	SIM
		nR3-9	SIM	SIM	SIM	SIM	SIM

CAT. USO	SUBCAT. USO	GRUPOS DE ATIVIDADES	QUALIFICAÇÃO				
			ZM	ZMa	ZMIS	ZMISa	ZMISa
NÃO RESIDENCIAL	nR1	nR1-1	SIM	SIM	SIM	SIM	SIM
		nR1-2	SIM	SIM	SIM	SIM	SIM
		nR1-3	SIM	SIM	SIM	SIM	SIM
		nR1-4	SIM	SIM	SIM	SIM	SIM
		nR1-5	SIM	SIM	SIM	SIM	SIM
		nR1-6	SIM	SIM	SIM	SIM	SIM
		nR1-7	SIM	SIM	SIM	SIM	SIM
		nR1-8	SIM	SIM	SIM	SIM	SIM
		nR1-9	SIM	SIM	SIM	SIM	SIM
		nR1-10	SIM	SIM	SIM	SIM	SIM
		nR1-11	SIM	SIM	SIM	SIM	SIM
		nR1-12	SIM	SIM	SIM	SIM	SIM
		nR1-13	SIM	SIM	SIM	SIM	SIM
		nR1-14	SIM	SIM	SIM	SIM	SIM
		nR1-15	SIM	SIM	SIM	SIM	SIM
		nR1-16	SIM	SIM	SIM	SIM	SIM

PLANTA TÉRREO



PLANTA MEZANINO



PLANTA TÉRREO 267,52 m² NÃO COMPUTÁVEL

PROJETO LEGAL APROVADO

PLANTA MEZANINO 119,44 m² COMPUTÁVEL

PROJETO LEGAL APROVADO